

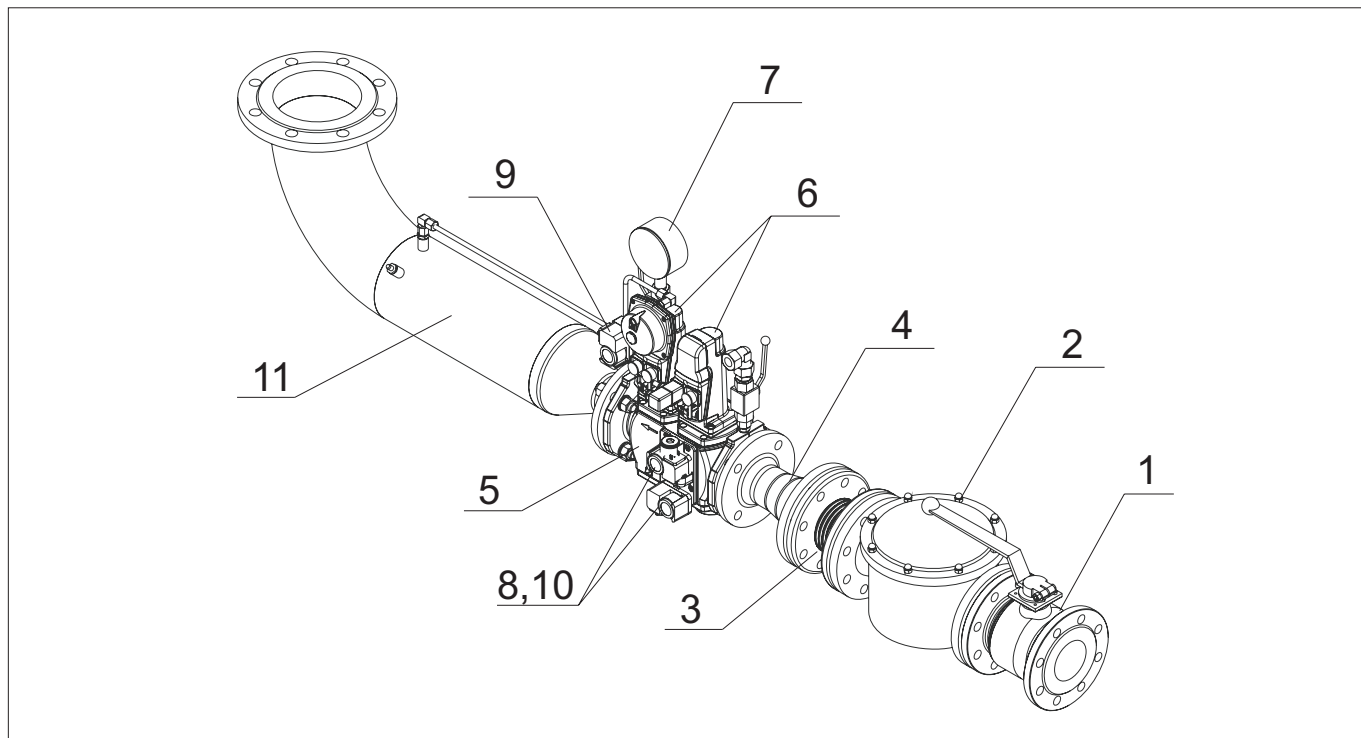


**Группа газовой арматуры VGD** - группа, имеющая резьбовое либо фланцевое соединение с 2-мя запорными клапанами, служит для подачи, запираания подачи, фильтрации, регулирования давления и контроля подачи газа. Газовая группа **VGD** может использоваться для всех газов семейства 1, 2, 3 согласно рабочему листу G 260/1. Конструкция соответствует нормам EN 676 или DIN 4788, часть 2. Все функциональные детали отдельно проверены и имеют регистрационный номер CE или DIN-DVGW. Предварительно смонтированный тракт с газовой арматурой был проверен на герметичность на заводе-изготовителе.

**Объем поставки группы газовой арматуры VGD:**

- шаровой кран;
- фильтр газовый;
- компенсатор;
- переход конический;
- блок клапанов VGD с регулятором давления SKP15 и SKP25;
- манометр с кнопочным краном;
- блок контроля герметичности газовых клапанов VPS504 (для горелок с электронным управлением контроль герметичности встроен в систему BCS)
- реле давления газа минимум;
- реле давления газа максимум;
- присоединительная арматура к горелке.

**Пример монтажа и комплектации группы газовой арматуры VGD**



- 1 - шаровой кран
- 2 - фильтр газовый
- 3 - компенсатор
- 4 - переход конический
- 5 - блок клапанов VGD
- 6 - регулятор давления SKP15 и SKP25
- 7 - манометр с кнопочным краном
- 8 - реле давления газа минимум
- 9 - реле давления газа максимум
- 10 - реле контроля герметичности
- 11 - присоединительная арматура горелки